



Bæjarráð Garðabæjar

30. nóvember 2021

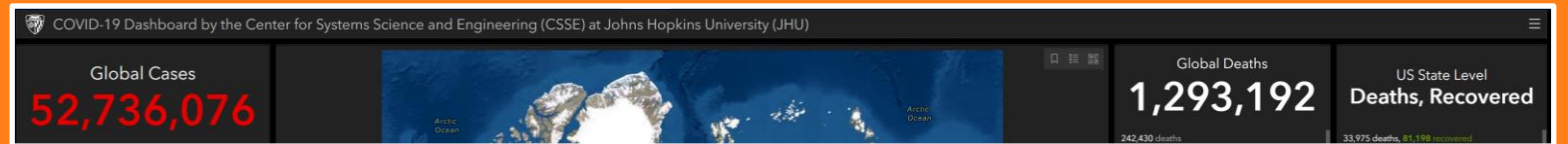


Verkefnið!

30. janúar 2020



13. nóvember 2020



29. nóvember 2021



Um 142 reglugerðir

Óvissustig – 32 d.

Hættustig – 415 d.

Neyðarstig – 227 d.

Nálægðarmörk – 0 metrar – 46 d.

Nálægðarmörk – 1 metrar – 194 d.

Nálægðarmörk – 2 metrar – 402 d.

Fjöldatakmörkun 10 - 95 d.

Fjöldatakmörkun 20 – 134 d.

Fjöldatakmörkun 50 – 83 d.

Fjöldatakmörkun 100 – 46 d.

Fjöldatakmörkun 150 – 21 d.

Fjöldatakmörkun 200 – 101 d.

Fjöldatakmörkun 300 – 11 d.

Fjöldatakmörkun 500 – 84 d.

Fjöldatakmörkun 2.000 – 21 d.

Engin fjöldatakmörkun – 46 d.

Lokað

Opið til kl. 22.00

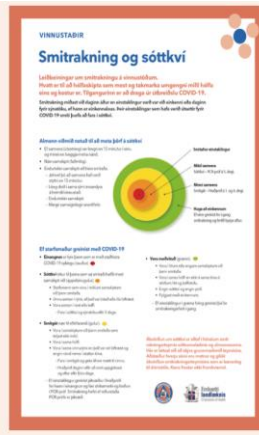
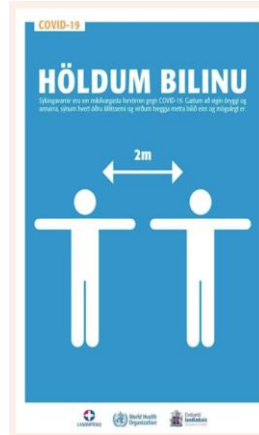
Opið til kl. 23.00

Opið til kl. 24.00

Opið til kl. 01.00

frá 28. febrúar 2020

642 dagar í COVID



Sveitarfélögin á HBS

- Neyðarstjórnir
- Velferð
hjúkrunarheimili, dagdvalir, þjónustuíbúðir, heimahjúkrun, félagsleg heimaþjónusta, íbúðakjarnar, sambýli fyrir fatlaða...
- Leik- og grunnskólar
- Íþróttir og tómstund
- Menningarstarf
- AHS
- AST / SST
- Almannaþing HBS
- Framkvæmdaráð AHS
- Sóttvarnalæknir / Landlæknir
- AVD
- Smitrakningarteymið

Órofin starfsemi

Sveitarfélög sinna samfélagslega mikilvægri starfsemi sem þarf að haldast órofin á sem flestum sviðum eins lengi og hægt er.

Nauðsynlegt er að sveitarfélög forgangsraði, samhæfi og samræmi sín viðbrögð.

Áfallapol og órofin rekstur sveitarfélaga er oft forsenda fyrir því að samfélagið virki.

ÓMÍKRON

Staðan

Omicron-afbrigðið kemst líklega fram hjá ónæmisvörnum

© 26.11.2021 - 19:37



Mynd: EPA

Nýtt Omicron-afbrigði COVID-19, sem greindist fyrst í Suður-Afríku, er líklega meira smitandi og kemst fram hjá ónæmisvörnum, að mati vísindamanna.

Það hefur greinst í Evrópu. Evrópusambandið hefur bannað ferðalög þangað frá sunnanverðri Afríku þar til áhrif afbrigðisins verða ljós.

Mikil fjölgun smita

Aðal veirufræðingur Suður-Afríku tilkynnti opinberlega um nýja afbrigðið í gær en það er talið standa undir mikilli fjölgun daglegra smita undanfarna daga.

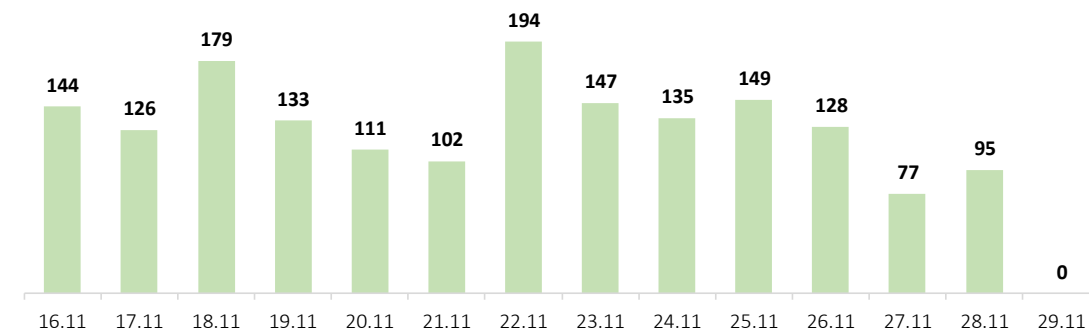
Aðeins fjórutíu og tvö prósent íbúa Suður-Afríku eru fullbólusettir og því óttast vísindamenn áfram hraða útbreiðslu.

28. nóvember	Innanlands smit	Í sóttkví		Utan sóttkvíar		Landamæri smit	Öll smit
		fjöldi	hlutfall	fjöldi	hlutfall		
Reykjavík	30	20	67%	10	33%	6	36
Kópavogur	12	6	50%	6	50%	2	14
Hafnarfjörður	3	1	33%	2	67%	1	4
Garðabær	2	2	100%	0	0%	1	3
Mosfellsbær	6	1	17%	5	83%	0	6
Seltjarnarnes	0	0	-	0	-	0	0
Ekki skráð	0	0	-	0	-	3	3
Farsóttarhús	10	4	40%	6	60%	1	11
Utan HBS	32	19	59%	13	41%	2	34
alls	95	53	56%	42	44%	16	111

HBS = 53/56% : Utan HBS = 32/34% : Annað = 10/11% : Alls = 95 smit innanlands

Einangrun = 1.595 : Sóttkví = 1.939 : Alls = 3.534

Fjórtán daga smit innanlands



Alls = 1.720 tilfelli á 14 dögum

14 daga nýgengi á 100.000 íbúa = 469,1

Síðustu sjö daga = 731 tilfelli

Garðabær frá 1. júlí 2021

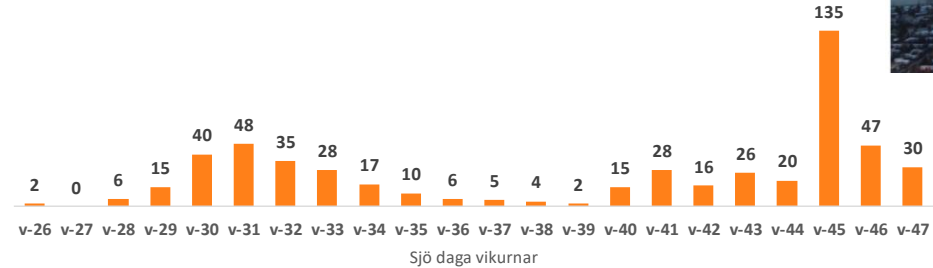


Garðabær frá byrjun júlí

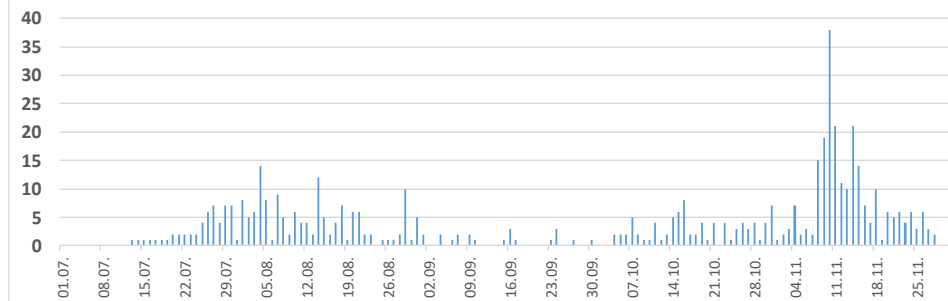
Dagsetning	Smit	Utan sóttkvíar við greiningu	Hlutfall utan sóttkvíar	Í sóttkví við greiningu	Hlutfall í sóttkví	Smit/dag
Júlí	53	38	72%	15	28%	1,7
Ágúst	142	56	39%	86	61%	4,6
September	21	10	48%	11	52%	0,7
Október	85	37	44%	48	56%	2,7
Nóvember	232	121	52%	111	48%	7,7
mán. 1. nóv. 21	1	1	100%	0	0%	
þri. 2. nóv. 21	2	2	100%	0	0%	
mið. 3. nóv. 21	3	2	67%	1	33%	
fim. 4. nóv. 21	7	2	29%	5	71%	
fös. 5. nóv. 21 *	2	1	50%	1	50%	
lau. 6. nóv. 21	3	2	67%	1	33%	
sun. 7. nóv. 21	2	1	50%	1	50%	
mán. 8. nóv. 21	15	6	40%	9	60%	
þri. 9. nóv. 21	19	15	79%	4	21%	
mið. 10. nóv. 21	38	32	84%	6	16%	
fim. 11. nóv. 21	21	12	57%	9	43%	
fös. 12. nóv. 21	11	6	55%	5	45%	
lau. 13. nóv. 21	10	2	20%	8	80%	
sun. 14. nóv. 21	21	8	38%	13	62%	
mán. 15. nóv. 21	14	5	36%	9	64%	
þri. 16. nóv. 21	7	3	43%	4	57%	
mið. 17. nóv. 21	4	1	25%	3	75%	
fim. 18. nóv. 21	10	3	30%	7	70%	
fös. 19. nóv. 21	1	0	0%	1	100%	
lau. 20. nóv. 21	6	1	17%	5	83%	
sun. 21. nóv. 21	5	2	40%	3	60%	
mán. 22. nóv. 21	6	2	33%	4	67%	
þri. 23. nóv. 21	4	0	0%	4	100%	
mið. 24. nóv. 21	6	5	83%	1	17%	
fim. 25. nóv. 21	3	0	0%	3	100%	
fös. 26. nóv. 21	6	5	83%	1	17%	
lau. 27. nóv. 21	3	2	67%	1	33%	
sun. 28. nóv. 21	2	0	0%	2	100%	
mán. 29. nóv. 21	0	0	-	0	-	
þri. 30. nóv. 21	-	-	-	-	-	
Frá 1. júlí 2021	533	262	49%	271	51%	

* Villibráðarhlaðborð

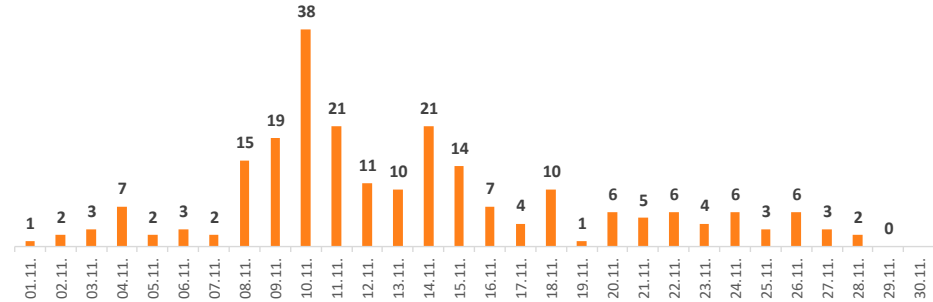
Innanlandssmit - Garðabæ - frá 1. júlí 2021



Innanlandssmit - Garðabæ - frá 1. júlí 2021



Innanlandssmit - Garðabæ - nóvember 2021



Staðan í leik- og grunnskólum

Hópsmit á Dalvík og í Grundarfirði hefur víðtæk áhrif

© 22.11.2021 - 13:07

Innlent · COVID-19 · Dalvík · Grundarfjörður · Hópsmit · Norðurland · Vesturland



73 nemendur Ölduselsskóla í sóttkvi

Eiður Þór Árnason skrifar © 18. september 2021 14:26



Smitbylgja í Garðabæ og foreldrar óttast að senda börn sín á æfingar



Hólfaskiptur Kársnesskóli opnar aftur á morgun

© 21.11.2021 - 14:14



Staðan í leik- og grunnskólum

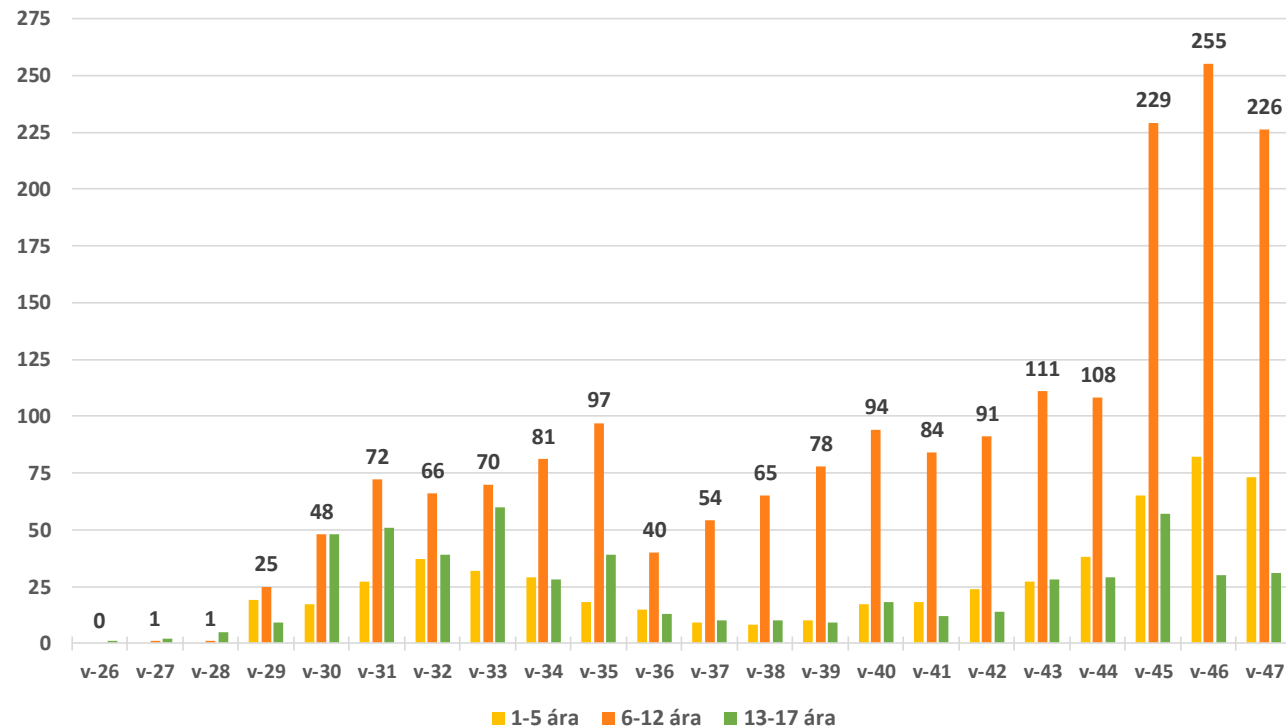
Aldurshópur	Tímabil 1. Frá 28.02.2020 til 30.6.2021		Tímabil 2. Frá 1.07.2021 til 28.11.2021		Frá upphafi	Próun milli tímabila			1. janúar 2021
	fjöldi smita	á hverja 1.000 íbúa	fjöldi smita	á hverja 1.000 íbúa	heild	margfeldi	á hverja 1.000 íbúa	aukning/fækkun	fjöldi íbúa
<1 árs	50	11,1	104	22,9	154	2,1	11,8	54	4.527
1-5 ára	191	8,9	565	26,1	756	3,0	17,2	374	21.625
6-12 ára	383	11,5	1.896	56,6	2.279	5,0	45,1	1.513	33.503
13-17 ára	354	15,7	543	23,8	897	1,5	8,1	189	22.781
18-29 ára	1.702	26,2	2.507	38,9	4.209	1,5	12,7	805	64.543
30-39 ára	1.176	21,7	1.875	34,2	3.051	1,6	12,5	699	54.790
40-49 ára	1.060	22,3	1.522	31,6	2.582	1,4	9,3	462	48.129
50-59 ára	845	19,2	969	22,2	1.814	1,1	3,0	124	43.671
60-69 ára	553	14,5	754	19,7	1.307	1,4	5,2	201	38.279
70-79 ára	216	8,9	306	12,7	522	1,4	3,8	90	24.149
80-89 ára	90	7,4	60	5,8	150	0,7	-1,6	-30	10.317
90 ára +	34	11,7	17	6,8	51	0,5	-4,9	-17	2.478
Alls smit	6.654	18,0	11.118	30,1	17.772	1,7	12,1	4.464	368.792
Hlutfall af heild	37%		63%		100%				
Lengd tímabils	488 dagar		150 dagar		638 dagar				
Smit/dag	13,6		74,1		27,9				



Staðan eftir aldurshópum

Vika	<1 árs	1-5 ára	6-12 ára	13-17 ára	18-29 ára	30-39 ára	40-49 ára	50-59 ára	60-69 ára	70-79 ára	80-89 ára	90 ára +
v-26	0	0	0	1	6	0	0	0	1	2	0	0
v-27	1	0	1	2	5	4	2	6	2	2	0	0
v-28	0	0	1	5	44	20	7	8	8	5	1	0
v-29	0	19	25	9	241	100	43	37	23	19	4	0
v-30	5	17	48	48	250	138	118	72	61	52	4	2
v-31	4	27	72	51	191	136	105	75	52	46	12	5
v-32	1	37	66	39	181	134	85	47	58	23	8	0
v-33	4	32	70	60	181	108	63	37	32	13	5	1
v-34	3	29	81	28	173	85	54	37	24	9	2	0
v-35	3	18	97	39	58	51	41	23	14	7	3	0
v-36	3	15	40	13	51	33	33	15	11	6	0	0
v-37	2	9	54	10	19	31	23	26	12	3	1	0
v-38	1	8	65	10	38	32	46	23	14	11	1	0
v-39	3	10	78	9	16	47	28	14	23	6	1	0
v-40	4	17	94	18	26	49	36	21	17	2	1	0
v-41	7	18	84	12	53	80	46	34	26	13	0	0
v-42	2	24	91	14	112	84	88	59	35	15	1	0
v-43	4	27	111	28	96	108	96	63	48	15	0	4
v-44	3	38	108	29	243	110	111	79	77	23	6	0
v-45	5	65	229	57	186	185	203	138	84	18	1	3
v-46	6	82	255	30	158	172	160	96	77	16	6	0
v-47	43	73	226	31	179	168	134	59	55	0	3	2
11.118	104	565	1.896	543	2.507	1.875	1.522	969	754	306	60	17

Smit í aldurshópum eftir vikum



júlí

vika	mán	þri.	mið.	fim.	fös.	lau.	sun.
26	28	29	30	1	2	3	4
27	5	6	7	8	9	10	11
28	12	13	14	15	16	17	18
29	19	20	21	22	23	24	25
30	26	27	28	29	30	31	1
31	2	3	4	5	6	7	8

ágúst

vika	mán	þri.	mið.	fim.	fös.	lau.	sun.
30	26	27	28	29	30	31	1
31	2	3	4	5	6	7	8
32	9	10	11	12	13	14	15
33	16	17	18	19	20	21	22
34	23	24	25	26	27	28	29
35	30	31	1	2	3	4	5

september

vika	mán	þri.	mið.	fim.	fös.	lau.	sun.
35	30	31	1	2	3	4	5
36	6	7	8	9	10	11	12
37	13	14	15	16	17	18	19
38	20	21	22	23	24	25	26
39	27	28	29	30	1	2	3
40	4	5	6	7	8	9	10

október

vika	mán	þri.	mið.	fim.	fös.	lau.	sun.
39	27	28	29	30	1	2	3
40	4	5	6	7	8	9	10
41	11	12	13	14	15	16	17
42	18	19	20	21	22	23	24
43	25	26	27	28	29	30	31
44	1	2	3	4	5	6	7

nóvember

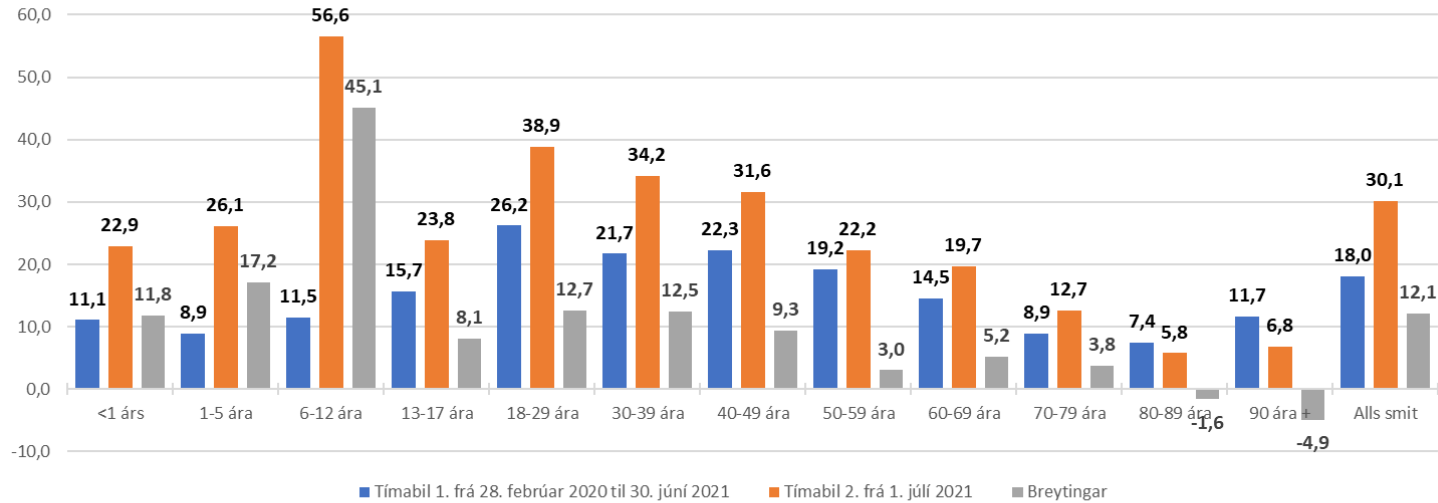
vika	mán	þri.	mið.	fim.	fös.	lau.	sun.
44	1	2	3	4	5	6	7
45	8	9	10	11	12	13	14
46	15	16	17	18	19	20	21
47	22	23	24	25	26	27	28
48	29	30	1	2	3	4	5
49	6	7	1	2	3	4	5

desember

vika	mán	þri.	mið.	fim.	fös.	lau.	sun.
48	29	30	1	2	3	4	5
49	6	7	8	9	10	11	12
50	13	14	15	16	17	18	19
51	20	21	22	23	24	25	26
52	27	28	29	30	31	1	2
53	3	4	1	2	3	4	5

Staðan í leik- og grunnskólum

Uppsafnaður fjöldi smita á hverja 1.000 íbúa eftir aldri

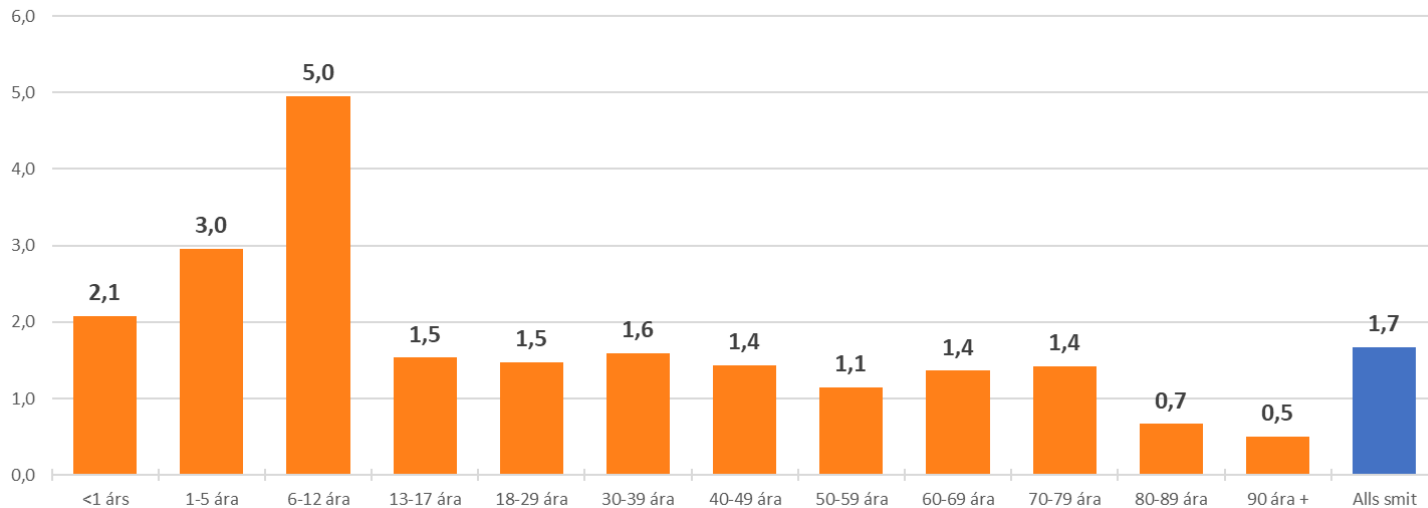


Yngri en tólf ára drifkraftur núverandi bylgju

© 23.11.2021 - 13:23



Margfeldi milli tímabila



Bólusetning við COVID-19

fyrir börn og ungmenni

Það er ekki hættulegt að fá sprautu gegn COVID-19. Aukaverkanir geta komið eftir bólusetningu en alvarlegar aukaverkanir eru mjög sjaldgæfar. Það er verra að fá COVID-19 sjúkdóminn, líka fyrir börn.

Á Íslandi er bóluefni frá fyrirtækinu Pfizer/BioNTech notað fyrir 12-17 ára. Þetta bóluefni hefur leyfi frá Lyfjastofnun til notkunar fyrir börn og hefur verið gefið börnum í mörgum löndum með góðum árangri.

Staðan í leik- og grunnskólum

- Mikil umræða er nú í gangi um að skoða bólusetningar á 5 – 11 ára börnum, þar sem sá hópur hefur verið einn mest smitaði aldurshópurinn undanfarið.
- Álag hefur verið mikið á þjónustuver AHS vegna smitrakninga í leik- og grunnskólum.
- Almannaþingardeild ríkislögreglustjóra hefur óskað eftir sambærilegri þjónustu fyrir landið allt og hefur lagt þjónustuverinu til þrjú nýja starfsmenn til þess að hægt sé að sinna því.

Innlent | mbl | 20.11.2021 | 14:26

Bóluefnasending fyrir yngri börn á leiðinni



Bóluefni fyrir börn fær væntanlega markaðsleyfi í dag

© 25.11.2021 - 13:58



Leiðbeiningar útgefnar 23. nóvember 2021

Ef upp kemur smit í leik- og grunnskóla eða frístundastarfi og menntaskóla Bakvakt AHS vegna COVID-19

Ef upp kemur smit í leik- og grunnskóla eða frístundastarfi og menntaskólum hjá sveitarfélaginu og skólustjórnandi þarfnað aðstoðar eða upplýsinga vegna COVID-19 er hægt að hringja í bakvaktarsíma AHS, 547 1122. Bakvakt AHS er virk alla daga vikunnar.

Einnig er hægt að senda inn fyrirspurnir á netfangið ahs@shs.is. Frekari upplýsingar er að finna á heimasíðunni ahs.is sem er upplýsingasiða almannavarnanefndar höfuðborgarsvæðisins vegna COVID-19.

Helstu skref:

- A. Smitrakningarteymi hefur fyrst samband við þann smitaða og ef rakning nær inn í skóla eða frístund er hún áframsend á bakvakt AHS.
 - B. Bakvakt AHS hefur svo samband við skólustjórnanda og hefur undirbúning að rakningu vegna viðkomandi smits í samvinnu við stjórnanda.
 - C. Að rakningu lokinni þurfa skólustjórnendur að upplýsa foreldra/forráðamenn um þá sem þurfa að fara í sóttkví eða smitgát. Stöðluð bréf er að finna á heimasíðunni ahs.is eða í hlekk í tölvupóstum frá bakvakt AHS.
 - D. Að rakningu lokinni senda skólustjórnendur lista yfir þá sem þurfa fara í sóttkví á bakvakt AHS sem skráir nemendur og starfsfólk í gagnagrunn rakningar. Hægt er að nálgast skjalið á heimasíðunni ahs.is eða í hlekk í tölvupóstum frá bakvakt AHS.
- Sniðmát af bréfum vegna sóttkvíar eða smitgátar sem skólustjórnendur senda til foreldra/forráðamanna er hægt að nálgast á íslensku, ensku og pólsku [hér](#).
 - Ef skólustjórnandi fær upplýsingar til sín um smit áður en bakvakt AHS hefur haft samband, t.d. frá starfsmanni eða foreldri/forráðamanni, sem er ekki óalngengt, er skólustjórnanda meira en velkomið að hringja í bakvakt AHS.

Meginreglan er sú að ef upplýsingar um smit berast bakvakt AHS á föstu- eða laugardagskvöldi er skólustjórnandi upplýstur daginn eftir. Ef skólustjórnandi vill fá aðstoð við smitrakningu á þessum tíma er honum velkomið að hafa samband.

Á bakvakt er starfsfólk AHS:

Adda Þóreyjardóttir Smáradóttir, Áslaug Ellen Yngvadóttir, Bjarki Brynjarsson, Harpa Brynjarsdóttir, Þóra Kristín Ásgeirsdóttir og Jón Viðar Matthíasson.

Hafið samband og við aðstoðum

Sími: 547 1122

Netfang: ahs@shs.is

Heimasíða: ahs.is

Bólusetningar og bólusetningarbíll

Boða tíu þúsund í örvunarbólusetningu á dag

© 07.11.2021 - 16:01

Heilbrigðismál · Innlent · Bólusetningar gegn COVID-19 · COVID bólusetning · COVID-19 · Heilsugæsla höfuðborgarsvæðisins · Kórónuveirufaraldurinn · Örvunarbólusetning



431 sóttvarnabrot skráð en sektað í 46 prósent tilvika

Hólmfríður Gísladóttir skrifar © 23. nóvember 2021 06:34



Bólusetningarbíllinn stefnir á framkvæmdasvæði og Kringluna

Kristín Ólafsdóttir skrifar © 17. nóvember 2021 11:53



Ef þú býrð eða starfar á Íslandi áttu rétt á bólusetningu við COVID-19.



If you live or work in Iceland, you have a right to vaccination against COVID-19.



Każda osoba mieszkająca lub pracująca w Islandii ma prawo do szczepienia przeciw COVID-19.



Jeľ gyvenate ar dirbate Islandijoje, turite teisę skiepytis vakcina nuo COVID-19.



Ja dzīvojat vai strādājat Islandē, jums ir tiesības vakcinēties pret COVID-19.



Если вы живете или работаете в Исландии, вы имеете право на вакцинацию от COVID-19.



Dacă locuiți sau munciți în Islanda, aveți dreptul să vă vaccinați împotriva COVID-19.



Ako živate ili radite na Islandu, imate pravo da primite vakcinu protiv COVID-19.



Nëse jetoni ose punoni në Islandë, ju keni të drejtën për vaksinën kundër COVID-19.



Si vous vivez ou travaillez en Islande, vous avez droit à la vaccination contre le COVID-19.



Si vive o trabaja en Islandia, tiene derecho a vacunarse contra la COVID-19.



Se vive ou trabalha na Islândia, tem direito à vacinação contra COVID-19.



إذا كنت تعيش أو لديك وظيفة عمل في آيسلندا ، فيحق لك الحصول على التطعيم ضد COVID-19.



اگر شما در ایسلند زندگی و یا کار می کنید حق دریافت واکسن کوید ۱۹ را دارید



نهگەر دانیشتووی نایسلاندیت یان لهوئ کار دهکهیت نهوا مافی کوتانت همیه دژی پهتای کوئید-۱۹



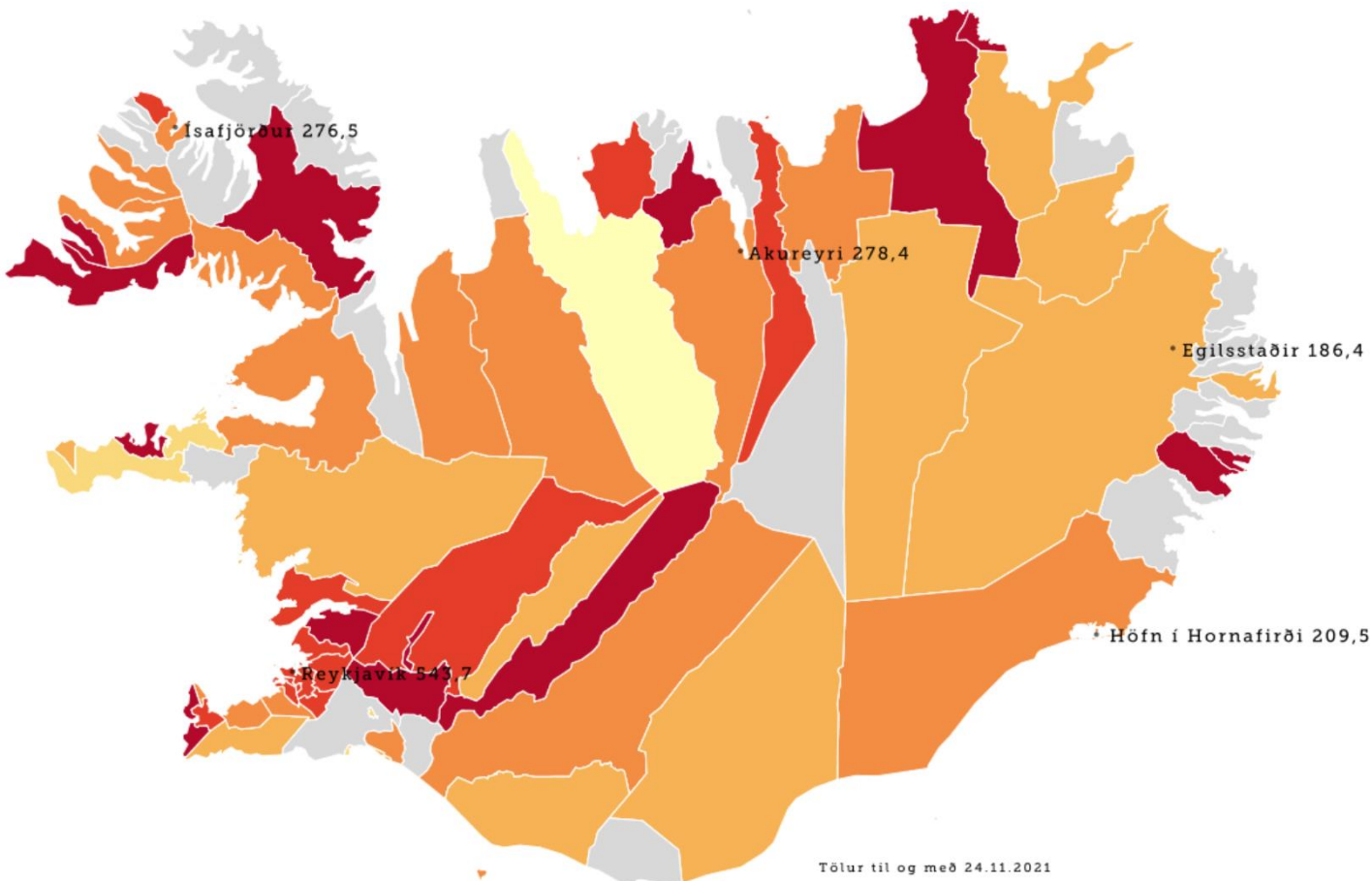
หากคุณอาศัยหรือทำงานในไอซ์แลนด์คุณมีสิทธิ์ได้รับการฉีดวัคซีนป้องกัน COVID-19.



Nýgengi Ný tilfelli Fjöldi í einangrun

Nýgengi

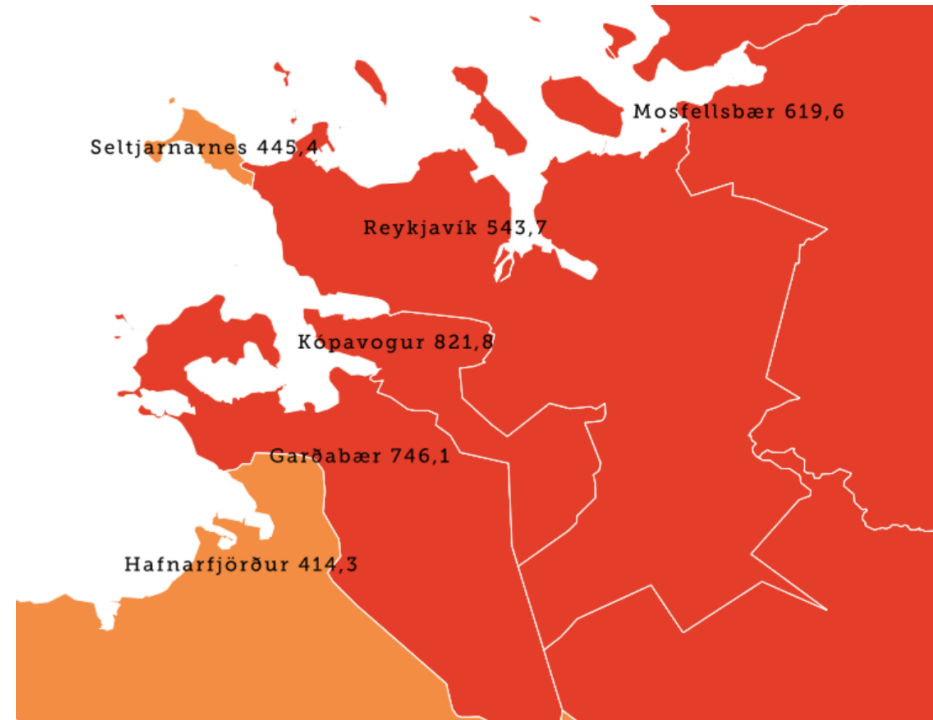
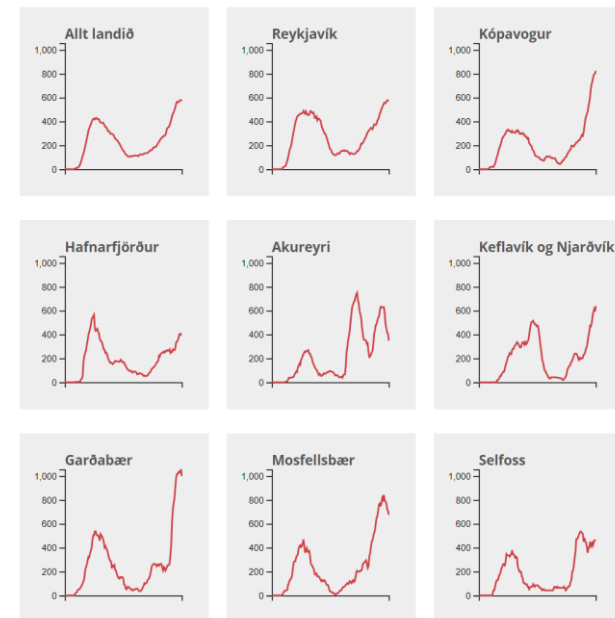
Fjöldi nýrra tilfella á hverja 100.000 íbúa eftir byggðarlögum síðustu 14 daga. Þysjið inn til að sjá nákvæma tölu fyrir hvert svæði. Á fámennum svæðum þarf tiltölulega fá tilfelli til að svæðið verði rautt.



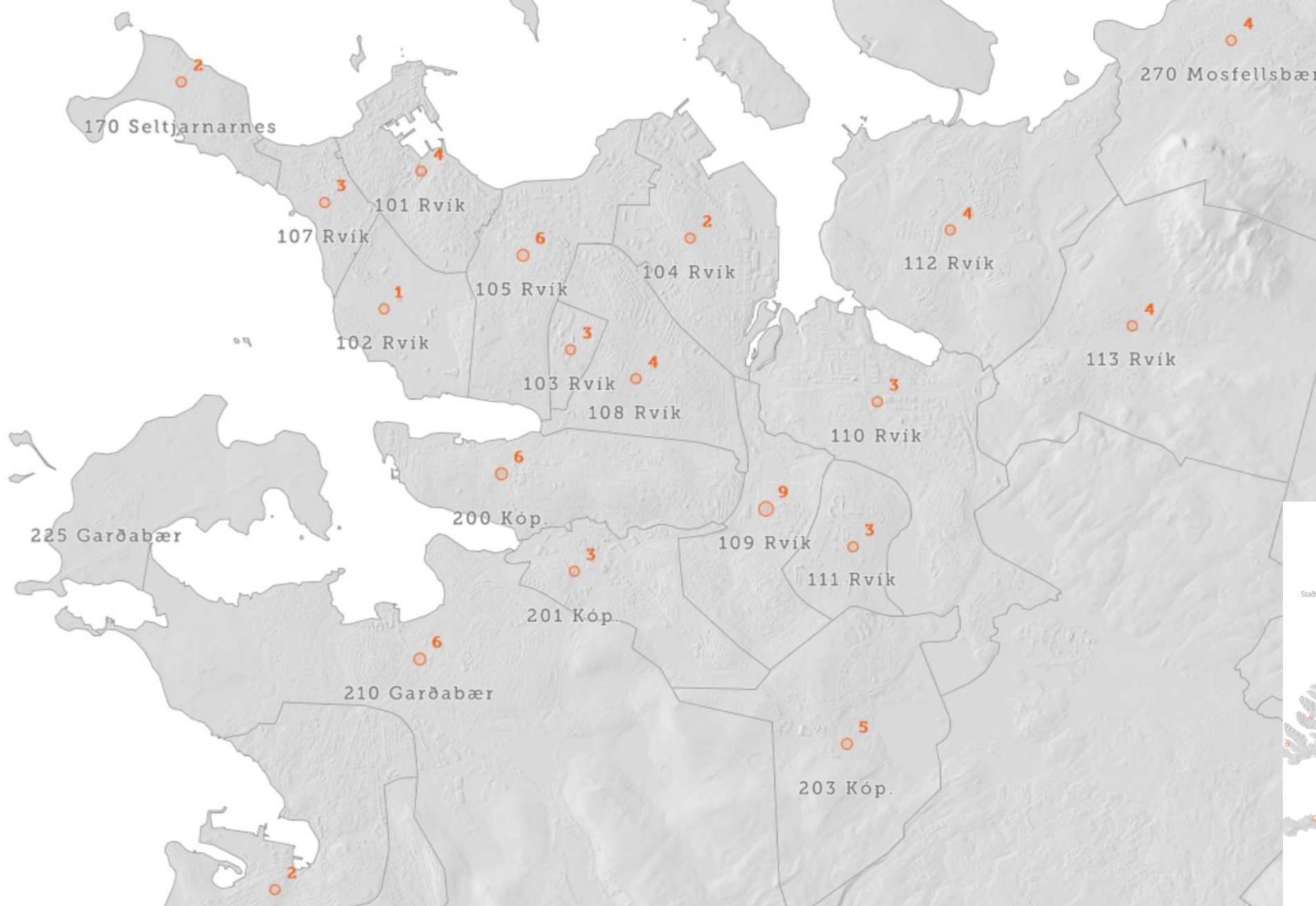
Íslenska kóvid-kortið

Þróun nýgensis

Línuritin sýna tímabilið 14. júlí - 22. nóvember



Nýgengi - ruv.is/kveikur/covid/



Ný tilfelli greind á miðvikudag: **135**

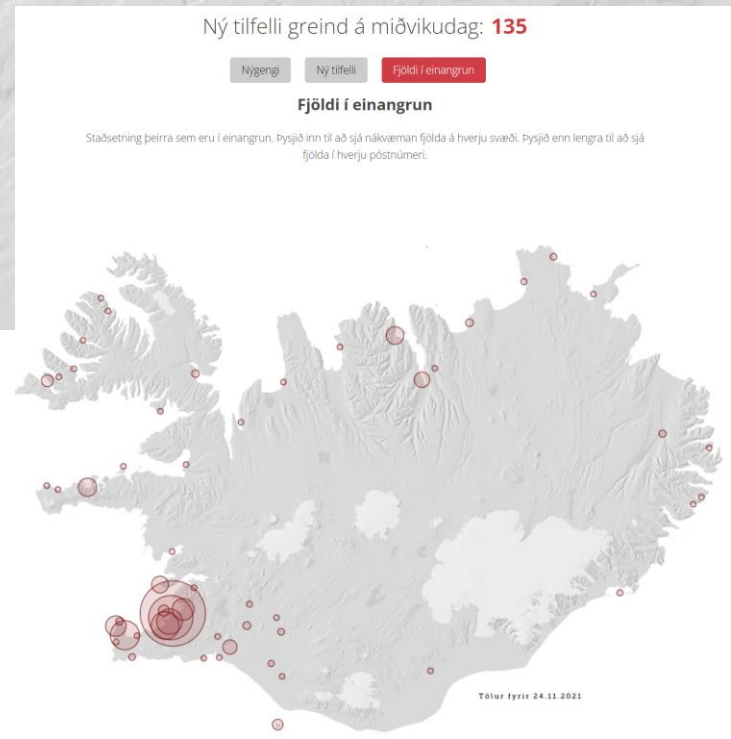
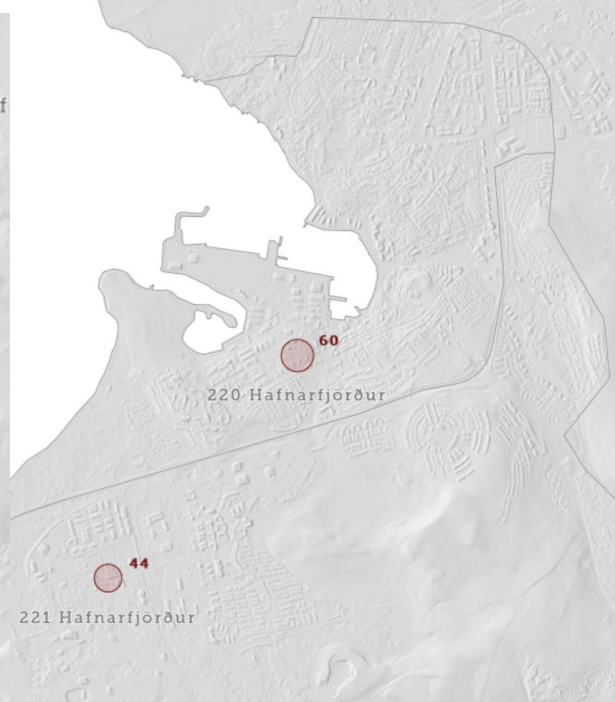
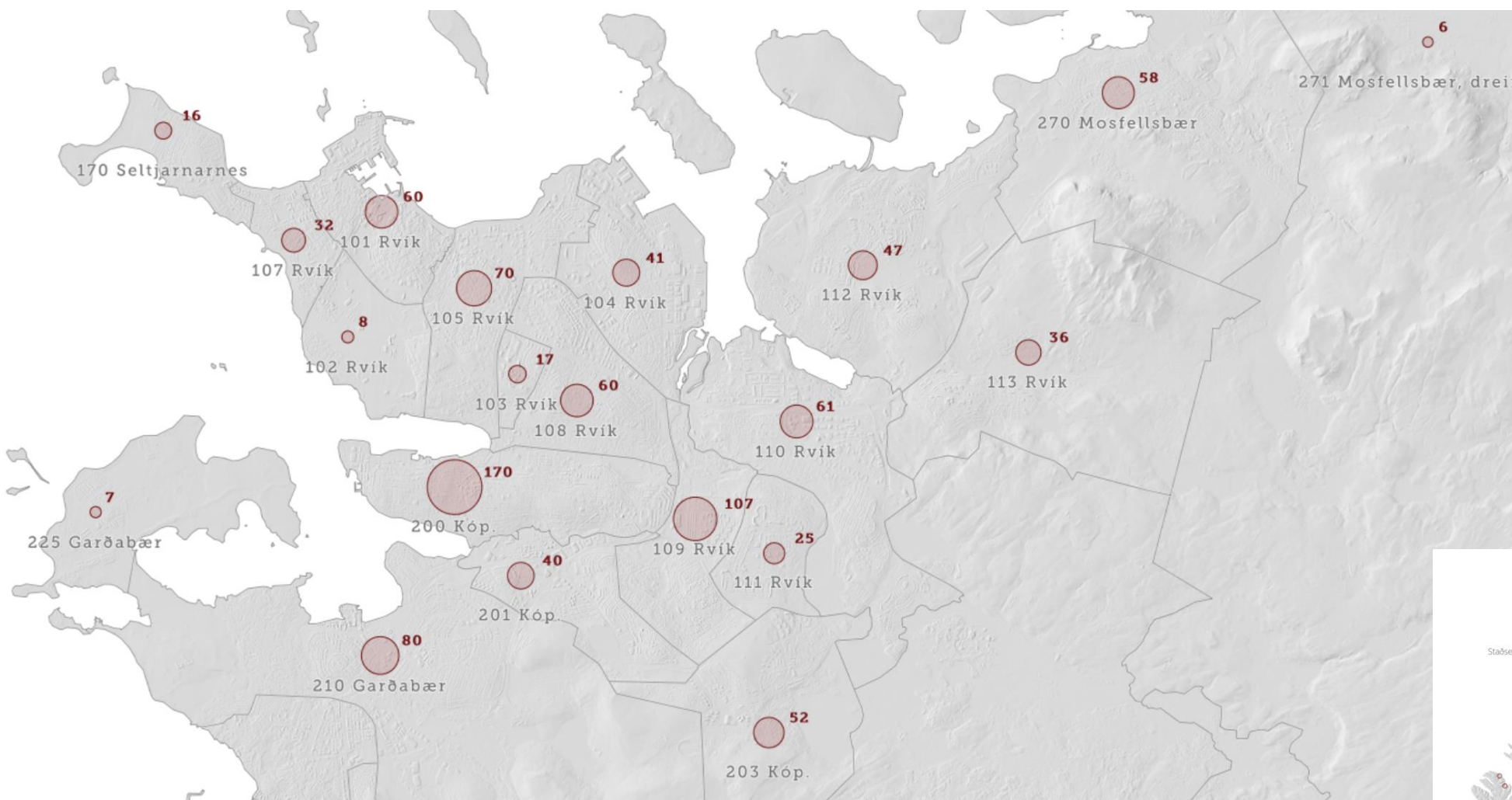
Nýgengi
 Ný tilfelli
 Földi í einangrun

Ný tilfelli

Staðsetning tilfella síðasta dags. Þysjó inn til að sjá nákvæman fjölda á hverju svæði. Þysjó enn lengra til að sjá fjölda í hverju póstrúmeri.



Ný tilfelli - ruv.is/kveikur/covid/



Fjöldi í einangrun - ruv.is/kveikur/covid/

